

Acilux[®] Light

Das Glas für leuchtende Dimensionen

Le verre pour des espaces lumineux



GALVOLUX

Acilux® Light: Das lichtdurchflutete Glas

Acilux® Light: Le verre en pleine lumière

Edles Glas für effektvolle Akzente.

Bei hinterleuchtetem Glas erwartet man eine absolut gleichmässig ausgeleuchtete Fläche. Die transluzente farbige oder weisse Beschichtung auf der Rückseite und die samtartige Glasoberfläche sorgen bei Acilux® Light für die Verwirklichung dieses Anspruchs.

Auf Anfrage kann die Glasoberfläche auch hochglanz geliefert werden.

Einsatzbereiche

Acilux® Light eignet sich hervorragend für Wandverkleidungen im Innenausbau, Küchenbau, Möbelbau, Laden- und Messebau sowie für Leucht- und Werbetafel.

Le verre noble pour des effets éclatants.

Grâce au rétro-éclairage de verre on obtient une surface uniformément éclairée. La couche translucide, colorée ou blanche, sur l'arrière ainsi que la surface veloutée du verre Acilux® Light permet de satisfaire cette exigence.

Sur demande la surface en verre peut être aussi fournie brillante.

Applications

Acilux® Light est idéal pour l'aménagement d'intérieur, les cuisines, les meubles, les foires et les boutiques, ainsi que les tables publicitaires et les enseignes lumineuses.

„Schatten ist eine Anregung, das Licht zu suchen...“

Thomas Romanus Bökelmann

«L'ombre est un défi pour chercher la lumière...»

Thomas Romanus Bökelmann



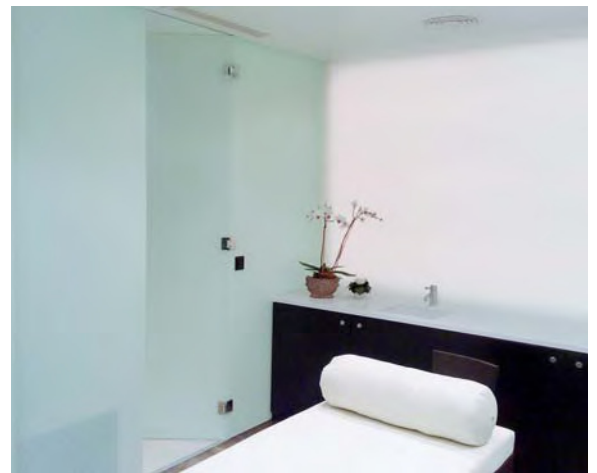
Leuchtende Beispiele Brillants exemples

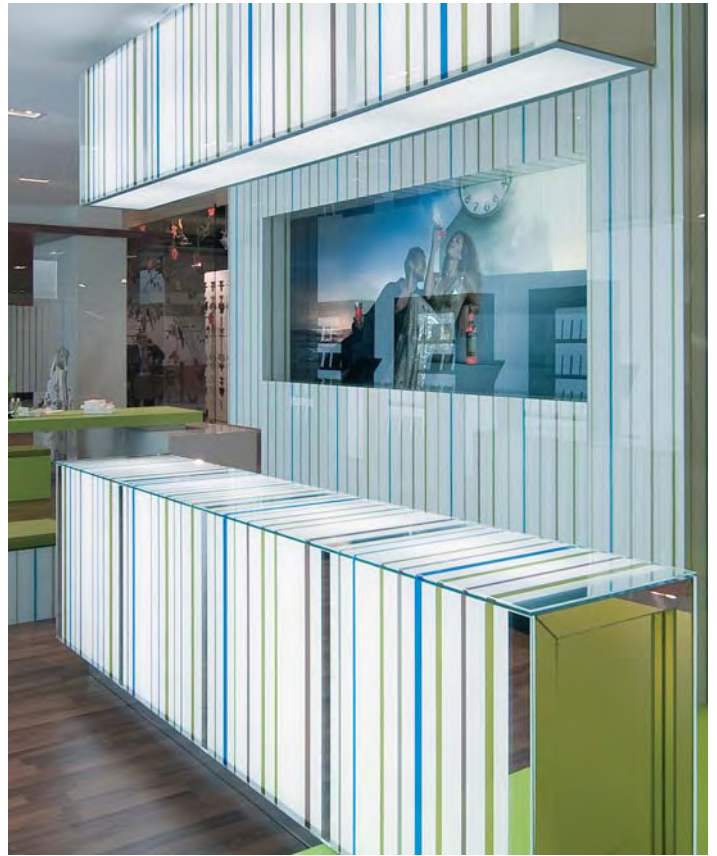
Dank der Anwendung von LED-Platten wird der Abstand zwischen der Glasoberfläche und dem Leuchtkörper auf ein Minimum reduziert. Dies erlaubt kompakte und flexible Konstruktionen.

Selbstverständlich kann die Hinterleuchtung auch mit konventionellen Leuchtstoffröhren erfolgen.

Grâce à l'application des plaques LED l'espace entre la surface en verre et le corps éclairant est réduite au minimum. Cela permet la création de structures compactes et flexibles.

Bien entendu le rétro-éclairage peut être aussi réalisé avec des traditionnels tubes fluorescents (néon).





Die Eigenschaften

Les propriétés

- Farben: 28 Nuancen
- Grösse: 3600 x 1180 mm
- Temperaturbeständig von -40°C bis zu $+80^{\circ}\text{C}$
- Gleichmässige und wolkenfreie Lichtverteilung
- Hohe Farbsättigung
- Hinter- oder angeleuchtet verwendbar
- Optimale Farbgleichheit, sowohl am Tag als auch in der Nacht

Reinigung: Die Vorderseite des Glases kann sehr leicht mit handelsüblichen Reinigungsmitteln gereinigt werden. Reinigung der beschichteten Seite nur mit feuchtem und weichem Lappen.

Besonderheiten

Beim näheren Betrachten, sind kleine produktionsbedingte Einschlüsse sichtbar, die jedoch bereits aus kleinerer Entfernung, unerkennbar werden.

- Couleurs: 28 nuances
- Dimension: 3600 x 1180 mm
- Résistance thermique de -40°C à $+80^{\circ}\text{C}$
- Distribution de la lumière homogène et uniforme
- Grande intensité des couleurs
- Idéal pour l'éclairage direct ou indirect
- Effet de couleur optimal, de jour comme de nuit

Nettoyage: La surface antérieure du verre est facilement nettoyable avec du détergent normal. Nettoyer la surface veloutée exclusivement avec un chiffon souple et humide.

Particularités

De petites inclusions, vues de près peuvent être visibles, dues à des contraintes de production qui toutefois deviennent imperceptibles déjà à une certaine distance.

Aus drucktechnischen Gründen können Farbabweichungen der dargestellten Farben gegenüber den Originalfarben vorkommen.

Dû à des contraintes techniques d'impression, les couleurs ici présentées peuvent différer des couleurs originales.

Die Farbkollektion

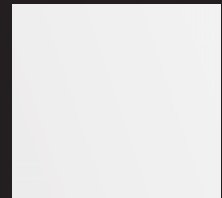
La collection couleurs



AL 342



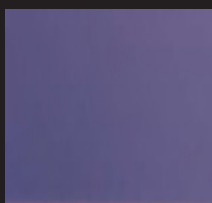
AL 370



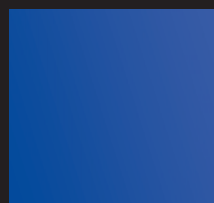
AL 275



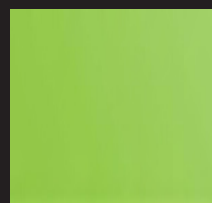
AL 270



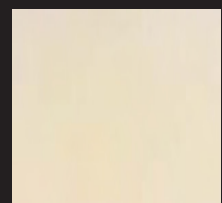
AL 383



AL 412



AL 361



AL 260



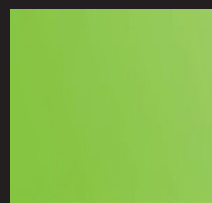
AL 380



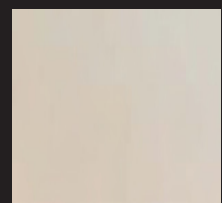
AL 304



AL 382



AL 391



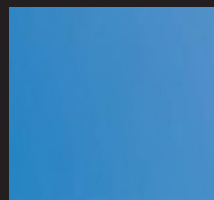
AL 404



AL 329



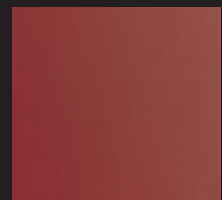
AL 363



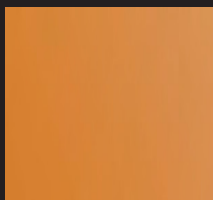
AL 402



AL 331



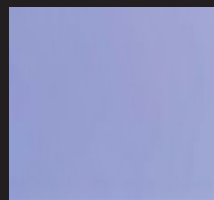
AL 364



AL 339



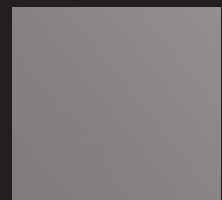
AL 333



AL 572



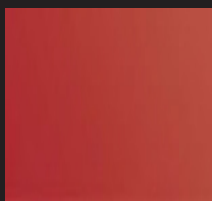
AL 371



AL 326



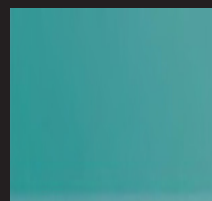
AL 288



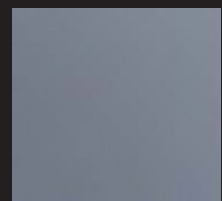
AL 328



AL 501



AL 491



AL 316

GALVOLUX SA

Headquarter - Production - Showroom

Via Strecce 1

6934 Bioggio

SVIZZERA

Tel. +41 (0)91-610 55 11

Fax +41 (0)91-610 55 22

info@galvolux.com

www.galvolux.com

